



Rapport d'activités
de la **police fédérale**

2005
2005

Préambule

Vous disposez du rapport d'activités 2005 de la police fédérale. Il en est à sa troisième édition. Afin de vous en faciliter la lecture, vous trouverez ci-après un fil conducteur qui vous guidera aisément tout au long du présent rapport. En fin de rapport, vous trouverez également un index.

Le rapport d'activités donne chaque année un aperçu des divers domaines d'activités de la police fédérale et des résultats qu'elle a enregistrés. La police fédérale veut être une organisation efficace basée sur une approche orientée vers la communauté et guidée par l'information. A ce titre, elle rend compte de ses activités.

Le rapport s'articule autour de quatre grandes parties. La première partie fait office d'introduction et reprend quelques données générales ou globales. Dans les parties suivantes sont développées les activités principales de la police fédérale, découlant de ses missions légales, à savoir :

- la fonction de police spécialisée (constituée d'une composante administrative et d'une composante judiciaire);
- le fonctionnement intégré et l'appui au sein de la police intégrée;
- la collaboration policière internationale.

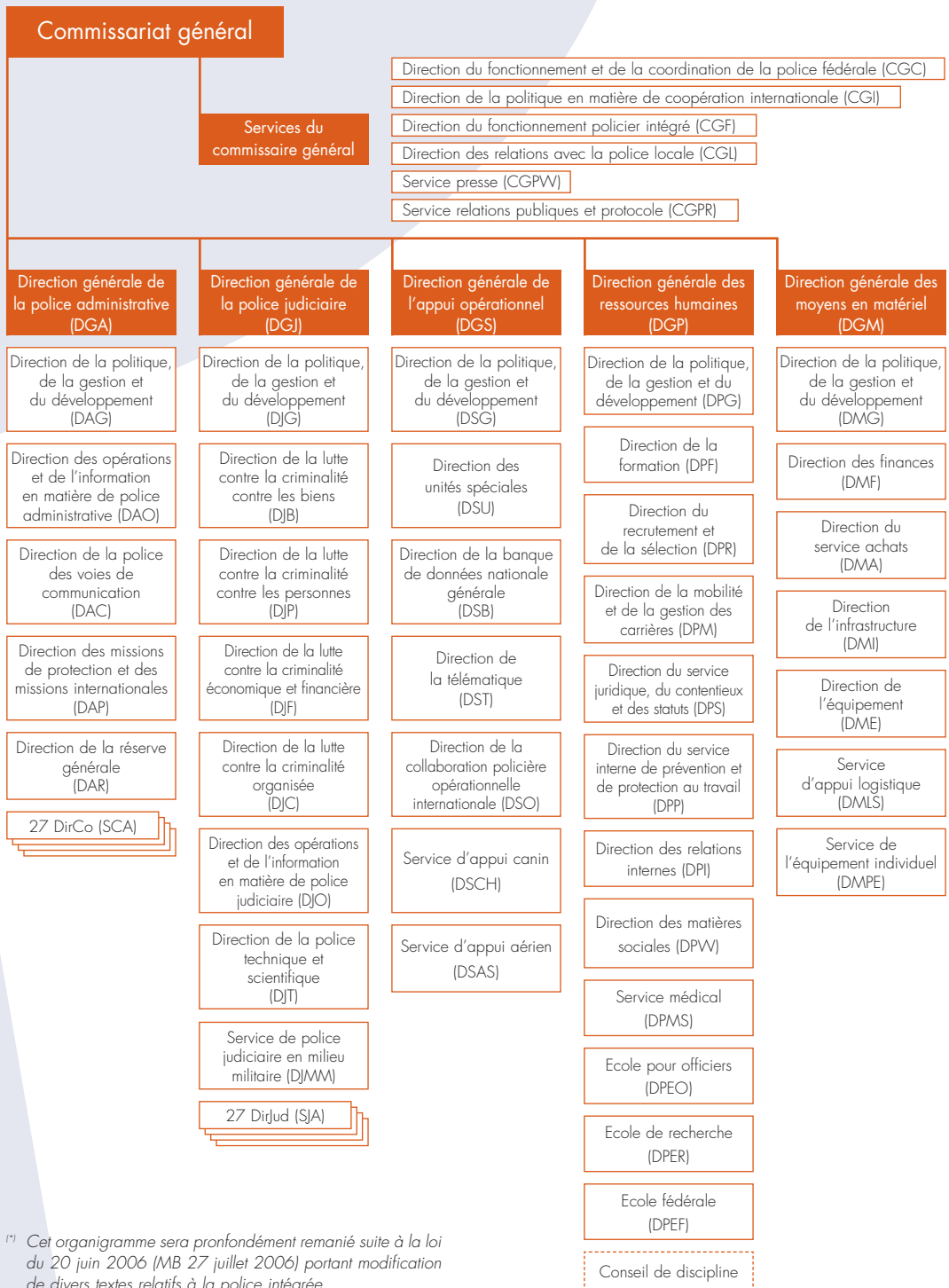
Pour exécuter ses missions et atteindre ses objectifs, la police fédérale dispose d'une série de moyens. Un aperçu des données les plus importantes pour 2005 est annexé au présent rapport.

Vous remarquerez que les différentes parties du rapport d'activités sont visuellement accentuées par l'emploi de couleurs spécifiques.

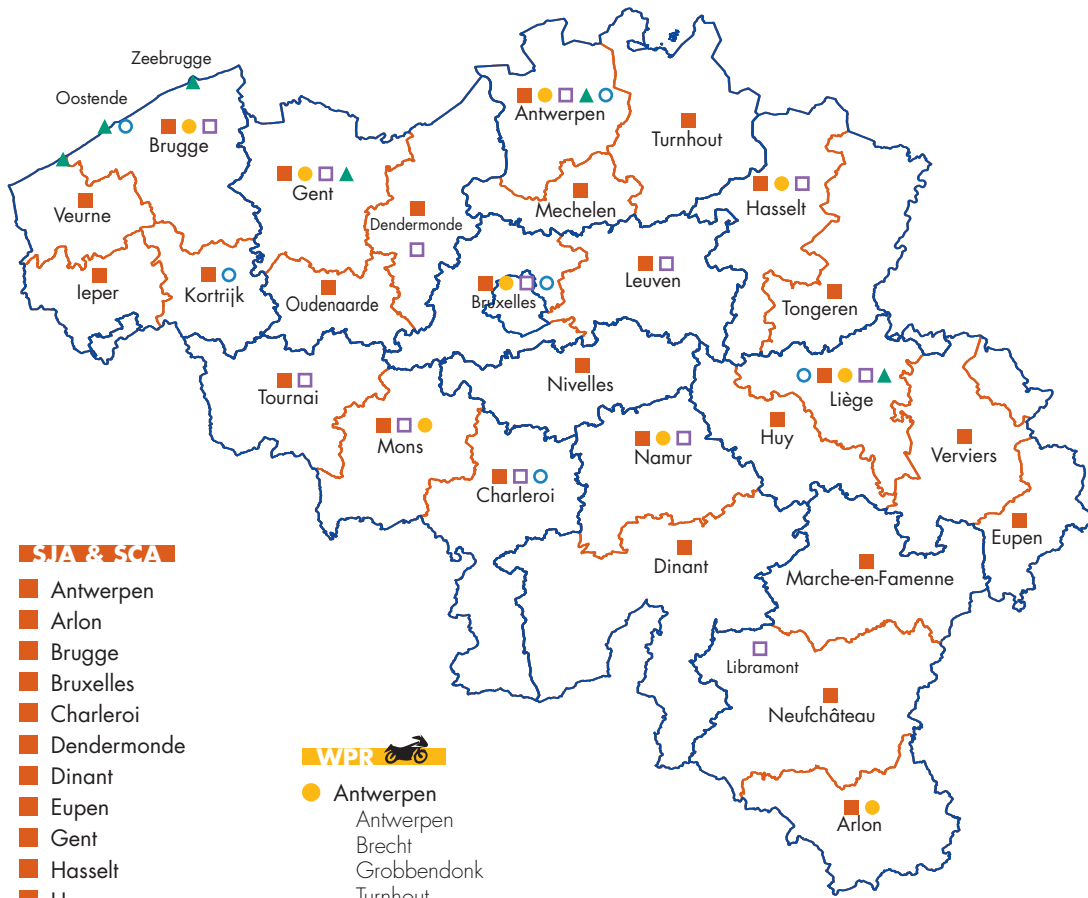
Nous profitons de cette occasion pour vous rappeler que nos rapports d'activités sont également disponibles sur le site internet www.polfed.be.

Nous vous souhaitons une bonne lecture!

Organigramme 2005*



^(*) Cet organigramme sera profondément remanié suite à la loi du 20 juin 2006 (MB 27 juillet 2006) portant modification de divers textes relatifs à la police intégrée.



SJA & SCA

- Antwerpen
- Arlon
- Brugge
- Bruxelles
- Charleroi
- Dendermonde
- Dinant
- Eupen
- Gent
- Hasselt
- Huy
- Ieper
- Kortrijk
- Leuven
- Liège
- Marche-en-Famenne
- Mechelen
- Mons
- Namur
- Neufchâteau
- Nivelles
- Oudenaarde
- Tongeren
- Tournai
- Turnhout
- Verviers
- Veurne

WPR 

- Antwerpen
Antwerpen
Brecht
Grobbendonk
Turnhout
- Luxembourg
Massul
Arlon
- West-Vlaanderen
Jabbeke
Kortrijk
- Brabant
Anderlecht
Auderghem
Berlem
Reyers
- Namur
Daussoulx
Achène
- Oost-Vlaanderen
Aalter
Gentbrugge
Wetteren
Zelzate
- Limburg
Hasselt
Houthalen
- Liège
Awans
Battice
Malmédy
- Hainaut
Péruwelz
Charleroi
Mons

SPC 

- Aalst
- Antwerpen
- Brugge / Oostende
- Bruxelles
Poste Métro (3)
Poste Centre (2)
Poste Eurostar
- Charleroi
- Gent
- Hasselt
- Libramont
- Liège
- Leuven
- Mons
- Namur / Ottignies
- Tournai

SPN 

- ▲ Antwerpen
- ▲ Gent
- ▲ Liège
- ▲ Oostende
Nieuwpoort
- ▲ Zeebrugge

IPA 

- Bruxelles National
- Oostende
- Deurne
- Bierset
- Gosselies
- Wevelgem

Légende

-  Service judiciaire de l'arrondissement
-  Service de coordination et d'appui
-  Police aérienne
-  Police de la route
-  Police des chemins de fer
-  Police de la navigation

- Editeur responsable :
Eric Cobut - Rue Fritz Toussaint 47 - 1050 Bruxelles
- Coordination :
Eric Cobut, Stefan Debroux, Dirk Delarue, Tom De Saveur,
Benoît Dupuis, Saskia Van Puyvelde
- Layout et photographie :
Jocelyn Balcaen, Caroline Chaidron, Véronique Maessen, Lavinia Wouters
- Imprimerie de la police intégrée



Police