

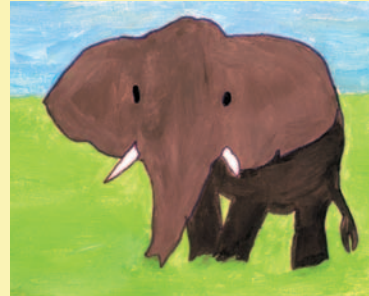
# Op reis ?

Koop geen souvenirs zoals:



ivoor

producten  
vervaardigd uit  
zeeschildpadden



koraal

exotische planten  
(orchideeën...)



levende dieren  
(slangen, apen,  
papegaaien ...).



**U riskeert**

**een boete wegens  
vernietiging van het leven op aarde !**

Tekeningen: St-Amandsbasisschool

Noord Kortrijk, klassen 2A1 en 6 A2.



# De Dienst Leefmilieu

De Dienst Leefmilieu van de Federale Politie coördineert de aanpak van de grove misdrijven tegen het milieu.

Binnen de zware milieucriminaliteit kan je vier projecten onderscheiden: afvalzwendel, zwendel in radioactieve materialen, zwendel in beschermde fauna en flora en de vuurwerkzwendel.

## Algemene opdrachten

- ✓ Steun aan alle politiediensten op het terrein. De personeelsleden van de Dienst Leefmilieu zijn gespecialiseerd in politieacties tegen milieucriminaliteit. Zij helpen andere politiediensten wegwijs te raken in de milieuwetgeving. In samenwerking met de experts van de verschillende milieuadministraties helpen zij de andere politiediensten ook zo doeltreffend mogelijk op te treden als ze bijvoorbeeld geconfronteerd worden met een illegaal stort met giftig afval.
- ✓ Verzamelen en verwerken van informatie over leefmilieucriminaliteit. De Dienst zoekt naar tendensen en bestudeert bijvoorbeeld welke bedrijven of personen vooral milieucriminaliteit plegen.
- ✓ Milieufenomenen en vormen van milieucriminaliteit in kaart brengen.
- ✓ Een speciale vorming “leefmilieu” voor de politieambtenaren verzorgen.
- ✓ Het organiseren en laten uitvoeren van leefmilieuonderzoeken door de politie.
- ✓ Internationaal aanspreekpunt voor buitenlandse milieudiensten voor politionele leefmilieuhandhaving.
- ✓ Ten voordele van de politiediensten: goede contacten onderhouden met verschillende administraties op regionaal en federaal niveau.

## Netwerk

Elke Belgische politiedienst, op lokaal en op federaal niveau, heeft een milieu-politieambtenaar. Deze gespecialiseerde politieambtenaren vormen de basis van een Milieunetwerk binnen de politie. De Dienst Leefmilieu is de bezieler van dit netwerk.